

# POSŁUCHAJ ZROZUM ROZMAWIAJ APARATY SŁUCHOWE



Lubię to



Znajdź nas na  
**Facebooku**

**DBAMY O TWÓJ SŁUCH!**







Celem firmy KA-MED jest pomoc osobom niedosłyszającym w przywróceniu zrozumienia mowy w trudnych warunkach akustycznych. Nasza wiedza, doświadczenie w zakresie diagnostyki słuchu i protezowania aparatami słuchowymi oraz wypracowane zaufanie wśród klientów pozwala nam na ciągły rozwój działalności.

Profesjonalnie pomagamy osobom z niedosłuchem. Firma prowadzi dobór aparatów słuchowych i sprzedaż zaawansowanych technologicznie systemów wspomagających słyszenie. Połączenie specjalistycznej wiedzy protetyków słuchu, z najnowszymi aparatami prowadzi do polepszenia jakości życia osób niedosłyszających. Nasi protetycy zawsze chętnie odpowiedzą na każde pytanie dotyczące korzystania z aparatu słuchowego. Wszyscy nasi pracownicy to wykwalifikowany personel legitymujący się dyplomami protetyków słuchu.

Pacjenci objęci są opieką w sieci gabinetów protetyki słuchu: Gdynia, Rumia, Wejherowo i Lębork. Gabinety są czynne minimum 4 dni w tygodniu. Wszystkie gabinety mają podpisaną umowę z NFZ, dzięki czemu mogą Państwa pacjenci mogą łatwo i szybko zrealizować wnioski refundacyjne uzyskując dofinansowanie do aparatów słuchowych.



Pacjenci w naszych gabinetach dostęp do różnych światowych producentów aparatów słuchowych takich jak **PHONAK**, **SIEMENS**, **SIGNIA**, **AUDIO SERVICE**, **STARKEY**. Dobieramy i protezujemy aparatami słuchowymi mając możliwość przetestowania najnowocześniejszych rozwiązań akustycznych.



Oferujemy także każdy rodzaj wkładek do aparatów bez względu na zastosowanie, kolor, materiał i funkcję. Wkładki funkcyjne tj. przeciwwodne i przeciwhałasowe oraz certyfikowane ochronniki słuchu z odpowiednio dobranymi filtrami.

Opieka audioprotetyczna prowadzona jest przez wykwalifikowanych protetyków słuchu z wieloletnią praktyką zawodową. Opieka ta, dla osób które zostały u nas zaaparatowane, jest bezpłatna, (wizyty kontrolne, zmiany ustawień, szkolenia serwisowe, pomoc przy uzyskiwaniu dofinansowań).

Gabinety są wyposażone w nowoczesny sprzęt diagnostyczny audiometry, tympanometry, videootoskopy. Badania przeprowadzamy w dostosowanych kabinach, na regularnie kalibrowanym i wzorowanym sprzęcie.

Wydajemy biuletyn dla pacjentów, w którym umieszczamy informacje o społecznych skutkach niedosłuchu, prawach i możliwościach pacjenta związanych z wyborem aparatów słuchowych i współczesnych rozwiązaniach w protezycie słuchu.



**PHONAK**  
life is on

**signia**  
Życie brzmi wspaniale.



**Audio Service**

**SIEMENS**



# DROGA REFUNDACYJNA

**Lekarz Rodzinny:** gdy podejrzewamy, że mamy problemy ze słyszeniem, udajemy się do lekarza rodzinnego po skierowanie do lekarza laryngologa.

**Laryngolog:** podczas wizyty należy odebrać wniosek na refundację na aparaty słuchowe i wkładki uszne. Lekarz na podstawie wyników badania słuchu wystawia **Zlecenie na zaopatrzenie w wyroby medyczne**, które jest podstawą do ubiegania się o refundację w NFZ.

**NFZ:** mając wystawione przez lekarza laryngologa Zlecenie, należy złożyć je do odpowiedniego oddziału NFZ w celu przyznania refundacji na aparaty słuchowe. W woj. pomorskim adres do rejestracji wniosków to:

- ul. Poniatowskiego 4, 86-200 Słupsk

## **Punkt protetyczny KA-MED:**

zlecenie wystawione przez lekarza laryngologa i zaakceptowane przez NFZ można zrealizować w punkcie protetycznym gdy wykwalifikowany personel na podstawie testu słuchu dopasuje odpowiednią pomoc słuchową. Po dokonaniu wyboru i przetestowaniu odpowiednich aparatów ich odbiór następuje w ustalonym terminie.

**PFRON/MOPS/PCPR:** o dofinansowanie z tych instytucji mogą ubiegać się osoby, które złożą odpowiednie dokumenty.

LEKARZ  
RODZINNY

LARYNGOLOG

NFZ



PFRON /  
MOPS / PCPR

## GDZIE I ZA ILE MOŻNA KUPIĆ REFUNDOWANY APARAT SŁUCHOWY?

Pomorski Oddział NFZ odsyłając do pacjentów potwierdzone zlecenia refundacyjne na aparaty słuchowe i inne wyroby medyczne zwraca uwagę że takie zlecenie : „**należy przekazać do realizacji u DOWOLNIE wybranego Świadczeniodawcy**, który zawarł z Narodowym Funduszem Zdrowia umowę o udzielenie świadczeń opieki zdrowotnej - zaopatrzenie w wyroby medyczne”.

Taka informacja, że to **Pacjent decyduje** gdzie może kupić sobie aparaty słuchowe jest przekazywana każdemu wraz z potwierdzonym zleceniem na wyrób medyczny.

Dodatkowo pomorski NFZ przekazuje adres strony internetowej z wykazem punktów zaopatrzenia w wyroby medyczne które mają podpisaną umowę z NFZ.

Każdy Pacjent może znaleźć szereg punktów realizujące dane zlecenie na wyrób medyczny np. gabinetów z aparatami słuchowymi wraz z ich adresem i nr telefonu.

Szybka weryfikacja przez osoby zainteresowane pozwala **Pacjentowi wybrać samemu** miejsce gdzie kupi aparat słuchowy.

Możne w ten sposób porównać ceny aparatów i poziom obsługi przez protetyków słuchu. Często okazuje się, że ta prosta weryfikacja **pozwała Pacjentom zaoszczędzić nawet kilkaset złotych** przy zakupie wyrobów medycznych.

Adres strony internetowej [www.nfz-gdansk.pl](http://www.nfz-gdansk.pl) dział: DLA PACJENTA -> Gdzie się leczyć? -> punkty zaopatrzenia.

Zapraszamy do skorzystania z tej możliwości oraz porównywania ofert różnych producentów aparatów słuchowych.



## KA-MED WEJHEROWO

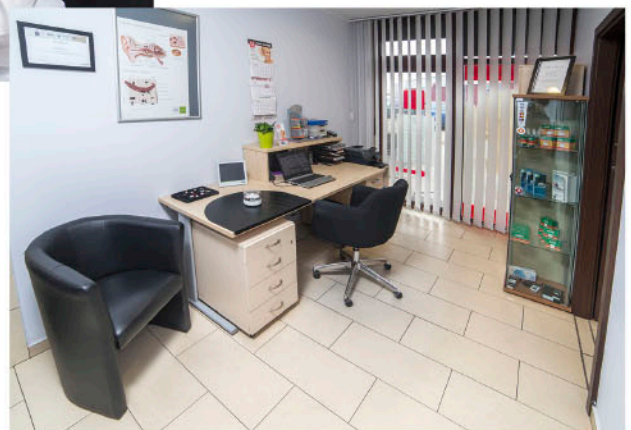


**mgr. Agnieszka Łąga**  
2010 r. - Politechnika Gdańska  
2016 r. - Studium Medyczne Gdańsk  
2016 r. - Dyplom Protetyka Słuchu



**Gabinet Protetyki Słuchu**  
Wejherowo ul. Żeromskiego 2 (koło tunelu PKP)  
tel. 58 672 16 55 kom. 604 48 68 20

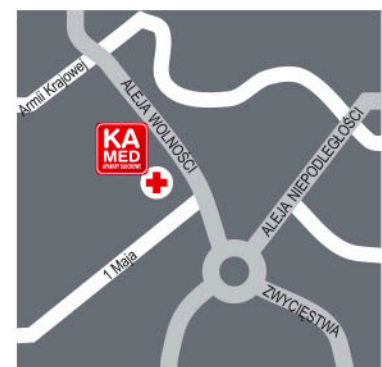
poniedziałek, wtorek 8.00-16.00  
środa 10.00-19.00  
czwartek 8.00-16.00  
piątek 8.00-15.00



## KA-MED LĘBORK



**mgr. Witold Sikorski**  
2004 r. - Politechnika Koszalińska  
2005 r. - Politechnika Wroclawska  
Studium Technik Audiologicznych  
i Protetyki Słuchu  
2009 r. - Dyplom Protetyka Słuchu  
2013 r. - PSA Międzynarodowe  
Centrum Mowy i Słuchu w Kajetanach



**Centrum Medyczne „STARY BROWAR”**  
Lębork al. Wolności 40/A  
tel. 59 726 02 02 kom. 660 514 611

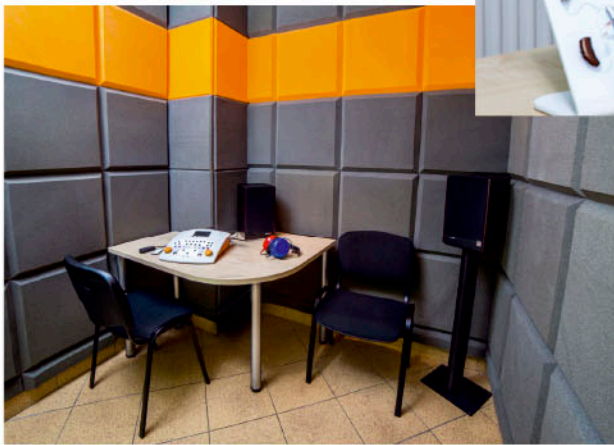
poniedziałek, wtorek 8.00-16.00  
środa 8.00-17.00  
czwartek 8.00-16.00  
piątek 8.00-15.00





**Joanna Jakubiec**

2002 r. - Uniwersytet AM Poznań  
 - wydział: Akustyka  
 - specjalizacja: Protetyk Słuchu  
 2002 r. - Dyplom Protetyka Słuchu

**KA-MED GDYNIA**

**Specjalistyczna Przychodnia „Śródmieście”**  
 Gdynia ul. Armii Krajowej 44 (gabinet 213)  
 tel. 58 621 69 22 kom. 606 26 30 79

poniedziałek: 8.00 - 17.00  
 wtorek, środa, czwartek: 8.00 - 16.00  
 piątek: 8.00 - 15.00

**Teresa Jarząb-Rudnik**

2005 r. - Politechnika Wrocławska  
 - Studium Technik Audiologicznych  
 i Protetyki Słuchu

2009 r. - Dyplom Protetyka Słuchu

20 lat doświadczenia w zawodzie  
 Protetyk Słuchu

**KA-MED RUMIA****Gabinet Protetyki Słuchu**

Rumia ul. Derdowskiego 25 (obok Przychodni nr 1)  
 tel. 58 771 18 17 kom. 668 64 82 61

poniedziałek: 8.00 - 17.00  
 wtorek, środa, czwartek: 8.00 - 16.00  
 piątek: 8.00 - 15.00



# PROTETYK SŁUCHU POMAGA!

**Niedosłuch? Jaki? Którego stopnia? Czy można protezować? W jaki sposób? Co dalej? Jaki aparat? Czy sobie poradzę? Warto? Te i wiele innych pytań dotyczą osób, które podjęły decyzję o poprawieniu komfortu życia sobie i nierzadko osobom najbliższym.**

**Protetyk słuchu to osoba, która doskonale wie jak rozwiązać Twój problem i pomaga w podjęciu ważnych decyzji. Przeczytaj, czym zajmuje się protetyk słuchu i jak może Cię wesprzeć.**

Coraz więcej osób skarży się na kłopoty ze słuchem. Powodów tego stanu rzeczy jest sporo. Mogą nimi być przyczyny chorobowe: zapalenie ucha środkowego, urazy czaszki, urazy akustyczne czy też stosowanie leków ototoksycznych. Niedosłuch jednak coraz częściej wynika z hałasu, na który wszyscy bez wyjątku jesteśmy narażeni. Nasze miasta generują stały hałas o średnim natężeniu 85 decybeli, w którym przebywamy praktycznie cały czas. Nic dziwnego, że szacunkowe dane mówią: problem niedosłuchu może dotyczyć w Polsce około 4 mln osób, które są narażone na zbyt silne bodźce dźwiękowe każdego dnia.

W związku z tym rośnie liczba protetyków słuchu, do których można zgłosić się, gdy zauważymy u siebie zaburzenia normalnego słyszenia.

Protetycy słuchu pracujący w **KA-MED APARATY SŁUCHOWE** są przede wszystkim doskonale przygotowani do zdiagnozowania problemu. Dysponując specjalistyczną aparaturą są w stanie wykryć wady słuchu, dokładnie je zinterpretować, a następnie jasno i klarownie przedstawić pacjentowi wyniki. Taka diagnostyka jest niezbędna przy stosowaniu jakiegokolwiek terapii, a z całą pewnością stanowi podstawę przed rozpoczęciem procesu protetyki słuchu – czyli przed rozpoczęciem używania aparatów słuchowych.

Na podstawie wykonanych testów słuchu protetyk będzie wiedział, jaki aparat powinien zastosować konkretny pacjent. W naszych gabinetach zarówno pacjent jak i protetyk ma dostęp do różnych światowych producentów aparatów słuchowych. Pozwala to na dobranie właściwych rozwiązań do indywidualnych preferencji i potrzeb pacjenta uwzględniając przede wszystkim stan słuchu i stopień wzmocnienia.

Gwarancją sukcesu, czyli osiągnięcia satysfakcji z powrotu do prawidłowego słyszenia, jest dobra współpraca pacjenta z protetykiem słuchu od początku użytkowania aparatów słuchowych.

Dzisiejsze aparaty słuchowe to prawdziwe technologiczne cuda: wyposażone w dodatkowe funkcje, które pozwalają efektywnie z nich skorzystać. W dodatku aparaty różnią się budową: jedne znajdują się w uchu, inne są zawieszane za uchem, a niektóre są ledwie zauważalne. Protetyk doradzi Państwu, jakie aparaty wybrać, następnie odpowiednio je wyreguluje tak, aby odpowiadały potrzebom pacjenta.



Wybór, dopasowanie i ustawienie aparatów do dopiero początek znajomości pacjenta z naszym protetykiem.

Zadaniem protetyka słuchu jest pomoc w przybliżeniu osobom zainteresowanym zagadnień związanych z aparatami słuchowymi, wytłumaczeniu zasad użytkowania i nauka obsługi tych urządzeń.

Dobrym standardem w **KA-MED APARATY SŁUCHOWE** są obowiązkowe wizyty kontrolne, stały kontakt z protetykiem słuchu, który weryfikuje działania sprzętu i wykonuje kontrolne badania słuchu. Opieka audioprotetyczna jest bezpłatna i wynosi pięć lat.

Bardzo ważna jest także odpowiednia pielęgnacja aparatów słuchowych - a to właśnie zapewnia Państwu protetyk słuchu, który doradzi jak je czyścić i jakich środków do tego używać, aby nie spowodować awarii.

Przed doбором aparatu słuchowego musicie Państwo dokonać właściwego wyboru protetyka słuchu. Proszę pamiętać, że wizyta u osoby dobierającej aparat słuchowy, jest przede wszystkim po to, żeby dobrze słyszeć. Protetyk słuchu, który się Państwem będzie się zajmował, jest wybierany na minimum kolejnych 5 - 7 lat.



*Lepiej słyszeć...  
Lepiej rozumieć...*

## Nasza oferta obejmuje

- diagnostykę słuchu (audiometria, tympanometria, otoemisja)
- szeroki wybór aparatów cyfrowych różnych producentów
- możliwość wcześniejszego testowania aparatów słuchowych
- kompleksowe i nowoczesne systemy słuchowe (piloty, systemy fm)
- duży wybór wkładek indywidualnych do aparatów
- akcesoria, baterie i kosmetyki do aparatów słuchowych
- 3 letnia gwarancja producenta na każdy typ aparatu, szybki serwis
- 5 letnia bezpłatna opieka nad klientem
- korekta ustawień i kontrola aparatów
- dyplomowani protetycy z wieloletnim doświadczeniem
- indywidualne podejście do każdego pacjenta
- gabinety przyjazne pacjentowi
- realizacja refundacji z NFZ i PFRON
- wizyty domowe

## Dbamy o Twój słuch!

- ✓ pełna diagnostyka słuchu
- ✓ nowoczesne aparaty słuchowe
- ✓ porady protetyków słuchu
- ✓ ochronniki słuchu







*Lepiej słyszeć...  
Lepiej rozumieć...*

**KA-MED** to firma o charakterze rodzinnym, mocno zakorzeniona w województwie pomorskim. Firma działa od 2004 roku i posiada gabinety protetyki słuchu w Gdyni, Rumi, Wejherowie i Lęborku.

W naszej ofercie wyróżnić możemy usługi - diagnostykę słuchu oraz produkty - nowoczesne cyfrowe aparaty słuchowe różnych światowych producentów. Celem firmy jest pomoc osobom niedosłyszącym, podniesienie jakości ich życia i przywrócenie zrozumienia mowy w trudnych warunkach akustycznych.

Serdecznie zapraszamy do skorzystania z naszych usług.

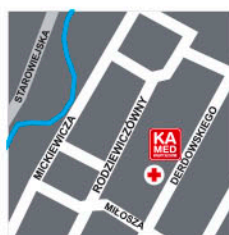
## GABINETY PRZYJAZNE PACJENTOWI PROFESJONALNA OPIEKA PROTETYKÓW SŁUCHU



### GDYNIA Specjalistyczna Przychodnia „Śródmieście”

ul. Armii Krajowej 44, gabinet 213  
tel. 58 621 69 22  
kom. 606 26 30 79

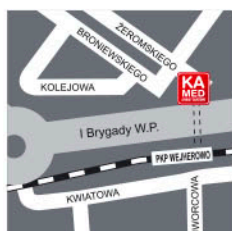
poniedziałek 8.00-17.00  
wtorek, środa, czwartek 8.00-16.00  
piątek 8.00-15.00



### RUMIA - obok przychodni nr 1 Gabinet Protetyki Słuchu

ul. Derdowskiego 25  
tel. 58 771 18 17  
kom. 668 64 82 61

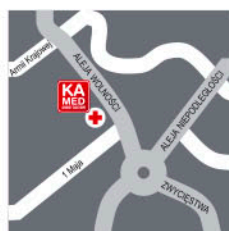
poniedziałek 8.00-17.00  
wtorek, środa, czwartek 8.00-16.00  
piątek 8.00-15.00



### WEJHEROWO - koto tunelu PKP

Gabinet Protetyki Słuchu  
ul. Żeromskiego 2  
tel. 58 672 16 55  
kom. 604 48 68 20

poniedziałek, wtorek 8.00-16.00  
środa 10.00-19.00  
czwartek 8.00-16.00  
piątek 8.00-15.00



### LĘBORK Centrum Medyczne „Stary Browar”

al. Wolności 40/A  
tel. 59 726 02 02  
kom. 660 514 611

poniedziałek, wtorek 8.00-16.00  
środa 8.00-17.00  
czwartek 8.00-16.00  
piątek 8.00-15.00



[www.kamed-aparaty.pl](http://www.kamed-aparaty.pl)  
e-mail: [ka-med@o2.pl](mailto:ka-med@o2.pl)